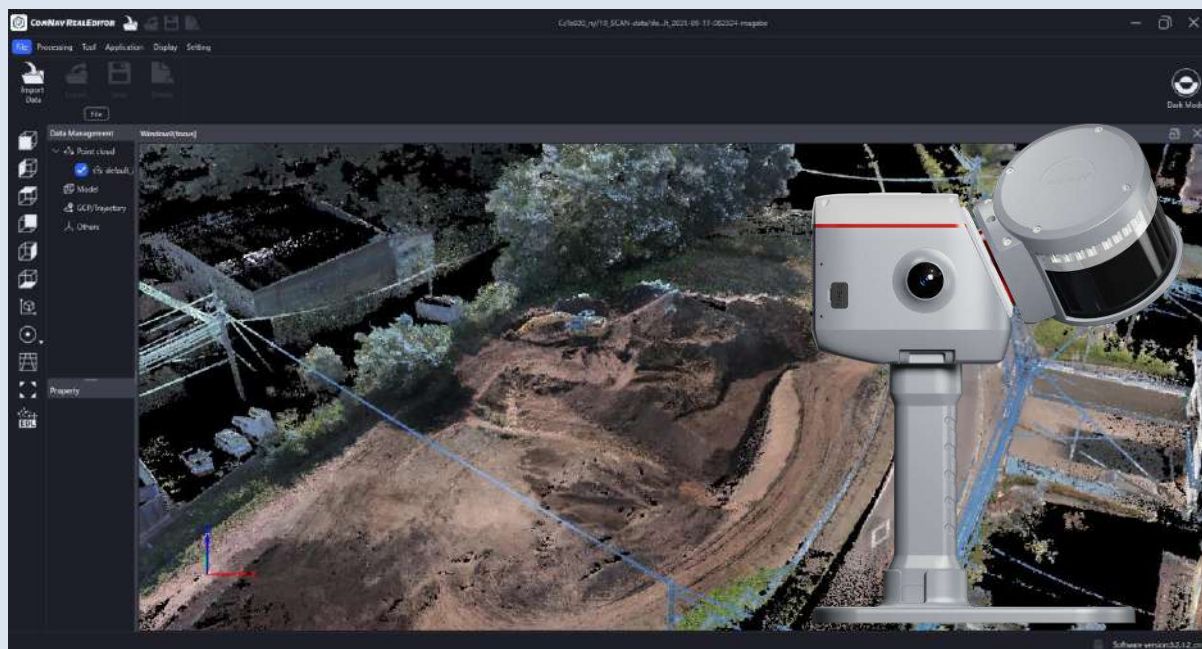


LS600 導入特価キャンペーン



【LS600 16ライン/120mモデル】

¥ **2,920,000** 税抜

メーカー希望価格
〈¥ 3,650,000〉

LS600

LS600レーザースキャナーは、次世代型ハンドヘルド3Dレーザースキャナーで、先進のSLAM技術、内臓RTKモジュールによりセンチメートル級の精度を実現します。デュアル48MP広角カメラを搭載し、高精度のカラーポイントクラウドを生成。デュアル広角カメラとVisual-aided SLAMが、LiDAR点群に高精細な色とテクスチャを付与。GNSS/RTK+SLAMの統合で、森林や市街地でも安心したトラッキングと高精度を実現します。

キャンペーン内容

対象製品：LS600 LiDARスキャナー

16ライン/120mモデル（本体一式）

期間：2026年2月末までにご注文、かつ2026年3月末までに納品分対象となります。

数量：先着20台限定

* キャンペーン在庫が無くなり次第、上記期間に関わらず終了いたします。

お問い合わせ・お見積もり依頼

▶ お見積もり・導入相談はお気軽にどうぞ

株式会社セシャト 群馬県榛東村新井782-10

TEL : 050-3786-0417 | MAIL : saito@seshat.co.jp

無料デモ受付中



LS600は、LiDARセンサーとSLAMという2つの技術を組み合わせることで、LiDARで取得した高精度な点群データをもとに、移動体の現在位置を正確に推定しながら、同時に周囲の環境を高精度な3次元地図として構築することが可能になります

- ・ **LiDAR (Light Detection and Ranging)** : レーザー光を対象物に照射し、反射して戻ってくるまでの時間から距離を測定するセンサー。これにより、周囲の環境を点の集まり（点群データ）として高精度に3次元的に捉えられます。
- ・ **SLAM (Simultaneous Localization And Mapping)** : 移動するロボットやドローンが、未知の環境を探索しながら、自身の位置を推定し、同時にその環境の地図を作成する技術です。

